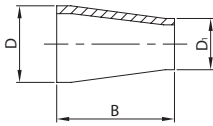
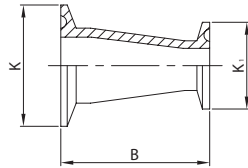
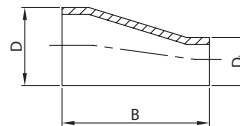



**CONC. REDUCER PE.**
**W31**


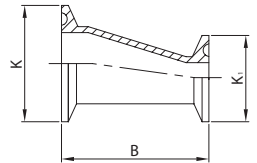
DN	B	D	D <sub>1</sub>	gr	
3/4"-1/2"	19/12	25,4	19,0	12,7	50
1"-1/2"	25/12	25,4	25,4	12,7	70
1"-3/4"	25/19	25,4	25,4	19,0	80
1 1/2"-1/2"	38/12	50,8	38,1	12,7	90
1 1/2"-3/4"	38/19	50,8	38,1	19,0	90
1 1/2"-1"	38/25	67,0	38,1	25,4	100
2"-1 1/2"	51/38	67,0	50,8	38,1	140
2 1/2"-2"	63/51	67,0	63,5	50,8	160
3"-2"	76/51	67,0	76,2	50,8	180
3"-2 1/2"	76/63	67,0	76,2	63,5	220
4"-3"	101/76	67,0	101,6	76,2	280

**CONC. REDUCER E. FR.**
**K31**


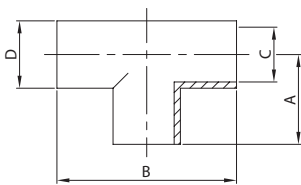
DN	B	K	K <sub>1</sub>	gr	
3/4"-1/2"	19/12	50,8	25,0	25,0	80
1"-1/2"	25/12	50,8	50,5	25,0	140
1"-3/4"	25/19	50,8	50,5	25,0	160
1 1/2"-1/2"	38/12	76,2	50,5	25,0	200
1 1/2"-3/4"	38/19	76,2	50,5	25,0	200
1 1/2"-1"	38/25	92,4	50,5	50,5	240
2"-1 1/2"	51/38	92,4	64,0	50,5	250
2 1/2"-2"	63/51	92,4	77,5	64,0	300
3"-2"	76/51	92,4	91,0	64,0	400
3"-2 1/2"	76/63	92,4	91,0	77,5	390
4"-3"	101/76	92,4	119,0	91,0	775

**ECC. REDUCER PE.**
**W32**


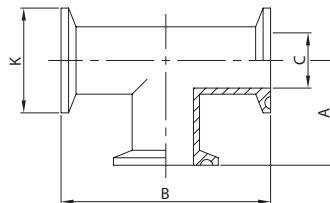
DN	B	D	D <sub>1</sub>	gr	
3/4"-1/2"	19/12	25,4	19,0	12,7	50
1"-1/2"	25/12	25,4	25,4	12,7	80
1"-3/4"	25/19	25,4	25,4	19,0	80
1 1/2"-1"	38/25	67,0	38,1	25,4	110
2"-1 1/2"	51/38	67,0	50,8	38,1	150
2 1/2"-2"	63/51	67,0	63,5	50,8	170
3"-2"	76/51	67,0	76,2	50,8	250
3"-2 1/2"	76/63	67,0	76,2	63,5	230
4"-3"	101/76	67,0	101,6	76,2	510

**ECC. REDUCER E. FR.**
**K32**


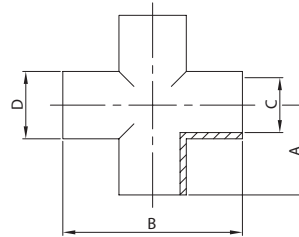
DN	B	K	K <sub>1</sub>	gr	
3/4"-1/2"	19/12	50,8	25,0	25,0	80
1"-1/2"	25/12	50,8	50,5	25,0	160
1"-3/4"	25/19	50,8	50,5	25,0	160
1 1/2"-1"	38/25	92,4	50,5	50,5	250
2"-1 1/2"	51/38	92,4	64,0	50,5	260
2 1/2"-2"	63/51	92,4	77,5	64,0	300
3"-2"	76/51	92,4	91,0	64,0	400
3"-2 1/2"	76/63	92,4	91,0	77,5	400
4"-3"	101/76	92,4	119,0	91,0	790

**TEE PE.**
**W7**


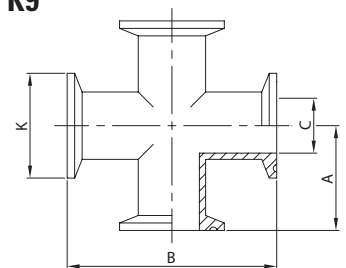
DN	A	B	C	D	gr	
1/2"	12	53,9	107,8	9,4	12,7	56
3/4"	19	53,9	107,8	15,7	19,0	98
1"	25	28,6	57,2	22,1	25,4	80
1 1/2"	38	42,1	84,2	34,8	38,1	160
2"	51	52,4	104,8	47,5	50,8	235
2 1/2"	63	59,5	119,0	60,2	63,5	340
3"	76	65,9	131,8	72,9	76,2	500
4"	101	87,3	174,6	97,4	101,6	900

**TEE E. FR.**
**K7**


DN	A	B	C	K	gr	
1/2"	12	66,6	133,2	9,4	25,0	104
3/4"	19	66,6	133,2	15,7	25,0	150
1"	25	60,3	120,6	22,1	50,5	175
1 1/2"	38	69,9	139,8	34,8	50,5	315
2"	51	88,9	177,8	47,5	64,0	628
2 1/2"	63	88,9	177,8	60,2	77,5	780
3"	76	95,3	190,6	72,9	91,0	1.135
4"	101	114,3	228,6	97,4	119,0	1.760

**CLAMP**
**CROSS PE.**
**W9**


DN	A	B	C	D	gr	
1/2"	12	53,9	107,8	9,4	12,7	75
3/4"	19	53,9	107,8	15,7	19,0	130
1"	25	28,6	57,2	22,1	25,4	108
1 1/2"	38	42,1	84,2	34,8	38,1	220
2"	51	52,4	104,8	47,5	50,8	320
2 1/2"	63	59,5	119,0	60,2	63,5	460
3"	76	65,9	131,8	72,9	76,2	668
4"	101	87,3	174,6	97,4	101,6	1.200

**CROSS E. FR.**
**K9**


DN	A	B	C	K	gr	
1/2"	12	66,6	133,2	9,4	25,0	138
3/4"	19	66,6	133,2	15,7	25,0	200
1"	25	60,3	120,6	22,1	50,5	260
1 1/2"	38	69,9	139,8	34,8	50,5	400
2"	51	88,9	177,8	47,5	64,0	715
2 1/2"	63	88,9	177,8	60,2	77,5	810
3"	76	95,3	190,6	72,9	91,0	1.265
4"	101	114,3	228,6	97,4	119,0	1.880