

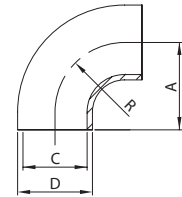
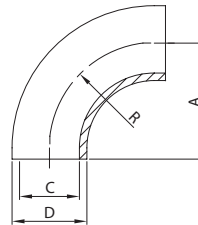
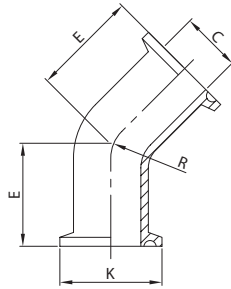
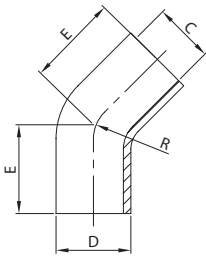


**45°
BEND 45° PE.**

**45°
BEND 45° E. FR.**

**90°
BEND 90° WE.**

**90°
BEND 90° WE.**

W2K
K2K
310 LA
320 LA


DN	C	D	E	R	gr
1/2" 12	9,4	12,7	57,1	44,4	40
3/4" 19	15,7	19,0	57,1	66,5	75
1" 25	22,1	25,4	30,2	38,1	50
1 1/2" 38	34,8	38,1	41,3	57,2	100
2" 51	47,5	50,8	58,7	76,2	180
2 1/2" 63	60,2	63,5	76,2	95,3	200
3" 76	72,9	76,2	93,7	114,3	500
4" 101	97,4	101,6	122,3	152,4	800

DN	C	E	K	R	gr
1/2" 12	9,4	69,8	25,0	44,4	70
3/4" 19	15,7	69,8	25,0	66,5	100
1" 25	22,1	28,6	50,5	38,1	120
1 1/2" 38	34,8	36,5	50,5	57,2	141
2" 51	47,5	44,5	64,0	76,2	227
2 1/2" 63	60,2	52,4	77,5	95,3	259
3" 76	72,9	60,3	91,0	114,3	540
4" 101	97,4	79,4	119,0	152,4	1.020

DN	A	C	D	R	gr
1" 25	38,0	22,1	25,4	38,0	50
1 1/2" 38	57,0	34,8	38,1	57,0	120
2" 51	76,0	47,5	50,8	76,0	205
2 1/2" 63	95,0	60,2	63,5	95,0	325
3" 76	114,0	72,9	76,2	114,0	515
4" 101	152,0	97,4	101,6	152,0	815

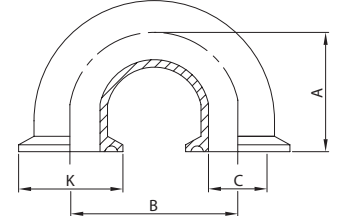
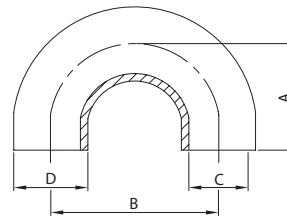
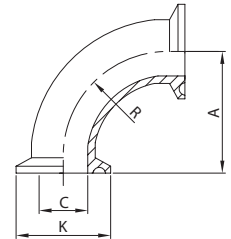
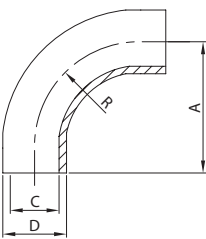
DN	A	C	D	R	gr
1" 25	25,0	22,1	25,4	25,0	40
1 1/2" 38	38,0	34,8	38,1	38,0	100
2" 51	51,0	47,5	50,8	51,0	180
2 1/2" 63	64,0	60,2	63,5	64,0	295
3" 76	76,0	72,9	76,2	76,0	480
4" 101	101,0	97,4	101,6	101,0	770

**90°
BEND 90° WE.**

**90°
BEND 90° E. FR.**

**180°
BEND 180° PE.**

**180°
BEND 180° E. FR.**

W2C
K2C
W3C
K3C


DN	A	C	D	R	gr
1/2" 12	76,2	9,4	12,7	44,4	56
3/4" 19	76,2	15,7	19,0	66,5	95
1" 25	52,4	22,1	25,4	38,1	160
1 1/2" 38	74,6	34,8	38,1	57,2	180
2" 51	103,2	47,5	50,8	76,2	340
2 1/2" 63	131,8	60,2	63,5	95,3	460
3" 76	160,3	72,9	76,2	114,3	700
4" 101	211,1	97,4	101,6	152,4	1.300

DN	A	C	K	R	gr
1/2" 12	88,8	9,4	25,0	44,4	90
3/4" 19	88,8	15,7	25,0	66,5	120
1" 25	50,8	22,1	50,5	38,1	170
1 1/2" 38	69,9	34,8	50,5	57,2	200
2" 51	88,9	47,5	64,0	76,2	370
2 1/2" 63	108,0	60,2	77,5	95,3	500
3" 76	127,0	72,9	91,0	114,3	910
4" 101	168,3	97,4	119,0	152,4	1.660

DN	A	B	C	D	gr
1" 25	86,5	73,0	22,1	25,4	170
1 1/2" 38	102,0	104,0	34,8	38,1	320
2" 51	125,5	151,0	47,5	50,8	500
2 1/2" 63	140,0	180,0	60,2	63,5	740
3" 76	147,0	194,0	72,9	76,2	1.180
4" 101	150,0	220,0	97,4	101,6	1.980

DN	A	B	C	K	gr
1" 25	99,2	73,0	22,1	50,5	340
1 1/2" 38	114,7	104,0	34,8	50,5	400
2" 51	138,2	151,0	47,5	64,0	740
2 1/2" 63	152,7	180,0	60,2	77,5	1.000
3" 76	159,7	194,0	72,9	91,0	1.820
4" 101	165,8	220,0	97,4	119,0	3.320