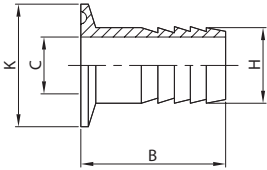


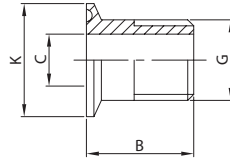


HOSE ADAPTOR E. FR.
PORTE CAOUTCH. B. FR.
M. MANGUERA E. SM.

K14 RHA


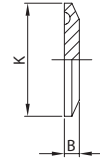
DN	B	C	H	K	gr
1/2" 12	38,1	9,5	13,7	25,0	26
3/4" 19	38,1	15,7	21,3	25,0	40
1" 25	42,9	20,6	25,4	50,5	70
1 1/2" 38	42,9	33,3	38,1	50,5	140
2" 51	58,7	46,0	50,8	64,0	250
2 1/2" 63	59,5	58,7	63,5	77,5	370
3" 76	78,6	72,0	76,2	91,0	505
4" 101	86,5	97,4	101,6	119,0	685

BSP
BSP ADAPTOR
FERRULE BF. GAZ
ENLACE ROSCA GAS

K14 BSPM


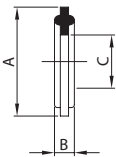
DN	B	C	G	K	gr
1" 25	30,0	21,7	1"	50,5	70
1 1/2" 38	32,0	34,4	1 1/2"	50,5	140
2" 51	36,0	47,1	2"	64,0	250
2 1/2" 63	39,0	59,8	2 1/2"	77,5	370
3" 76	46,0	72,5	3"	91,0	505
4" 101	56,0	96,7	4"	119,0	685

SOLID END CAP
BOUCHON
TAPÓN

K16


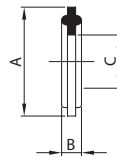
DN	B	K	gr
1/2" 12	4,7	25,0	16
3/4" 19	4,7	25,0	16
1" 25	6,4	50,5	70
1 1/2" 38	6,4	50,5	70
2" 51	6,4	64,0	140
2 1/2" 63	6,4	77,5	200
3" 76	6,4	91,0	410
4" 101	7,9	119,0	570
5" 127	11,0	144,4	1.400
6" 152	13,0	166,0	2.200
8" 203	13,0	217,0	3.700

GASKET
JOINT
JUNTA

K40


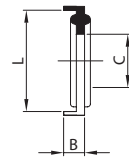
DN	A	B	C
1/2" 12	21,8	4,5	10,0
3/4" 19	21,8	4,5	16,5
1" 25	49,5	5,3	23,2
1 1/2" 38	49,5	5,3	36,2
2" 51	63,0	5,3	49,2
2 1/2" 63	76,5	5,3	60,5
3" 76	90,0	5,3	73,1
4" 101	118,0	5,3	97,6
4" 104	118,0	5,3	100,0
5" 127	143,4	5,3	121,0
6" 152	165,0	5,3	146,4
8" 203	216,0	5,3	194,2

ENVELOPE GASKET
JOINT À ENVELOPPE
JUNTA DE SOBRE

K40 TE


DN	A	B	C
1/2" 12	21,8	4,5	10,0
3/4" 19	21,8	4,5	16,5
1" 25	49,5	5,3	23,2
1 1/2" 38	49,5	5,3	36,2
2" 51	63,0	5,3	49,2
2 1/2" 63	76,5	5,3	60,5
3" 76	90,0	5,3	73,1
4" 101	118,0	5,3	97,6
4" 104	118,0	5,3	100,0

LIP GASKET
JOINT À LÈVRE
JUNTA DE REBORDE

K39


DN	B	C	L
1/2" 12	4,5	10,0	25,0
3/4" 19	4,5	16,5	25,0
1" 25	4,5	23,2	50,5
1 1/2" 38	4,5	36,2	50,5
2" 51	4,5	49,2	64,0
2 1/2" 63	4,5	60,5	77,5
3" 76	4,5	73,1	91,0
4" 101	4,5	97,6	119,0
4" 104	4,5	100,0	119,0
5" 127	4,5	143,4	144,4
6" 152	4,5	165,0	166,0
8" 203	4,5	216,0	217,0